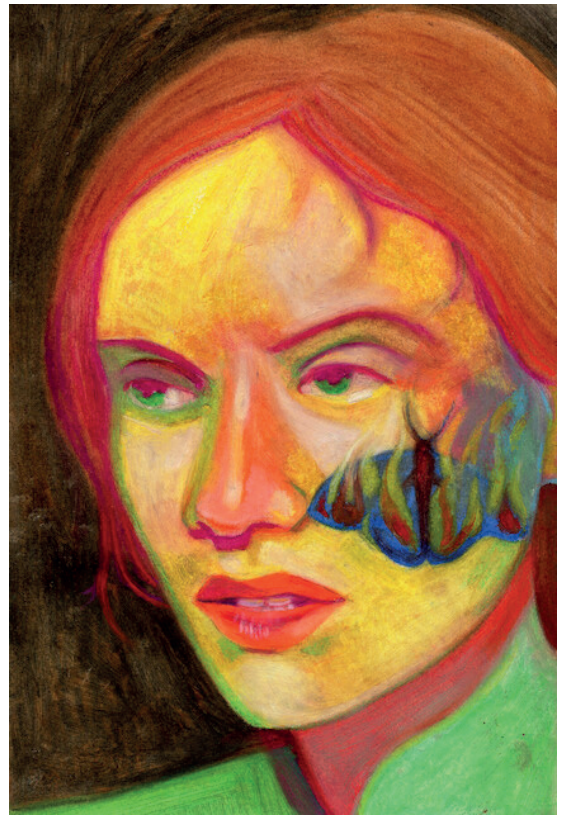


Inès Longevial *World on paper*

7 - 23 Avril, 2022
22 passage Dauphine, Paris



Inès Longevial, Yellow burning butterfly, 2021 © Inès Longevial
Pastel à l'huile sur papier, 30x20cm
Courtesy the artist and Ketabi Projects

World on paper - les peaux qu'elle habite

« *Le langage est une peau : je frotte mon langage contre l'autre.* »
Roland Barthes, 1977 - Fragments d'un discours amoureux

Ketabi Projects est heureuse de présenter *World on paper*, la troisième exposition d'Inès Longevial avec la galerie et la première entièrement dédiée aux oeuvres sur papier de l'artiste. Le génie de l'artiste réside dans sa faculté à nous prêter ses yeux. Inès Longevial ne déroge pas à la règle en nous dévoilant pour le temps d'une visite les facettes, les vibrations colorées et les replis d'âmes qui peuplent son monde.

World on paper se distingue des précédentes expositions puisque c'est la première fois que sont exposés à la galerie Ketabi Projects les dessins sur papier, refuges personnels de la peintre qui nourrissent son travail. Cette pratique régulière et secrète s'affranchit de tout compromis dans ses choix chromatiques permettant ainsi un traitement presque fauviste du pastel et du crayon de couleur. Les gestes poursuivent leur danse libératrice pour donner naissance à une œuvre plus poreuse et instinctive.

À l'occasion de cette exposition, certains des petits formats sont assemblés pour former un tout, sorte de patchwork tissant et reliant des fragments de portraits. Ces compositions sur plusieurs feuilles qu'on surnommera les « femmes puzzles » semblent pouvoir changer de face à la moindre occasion

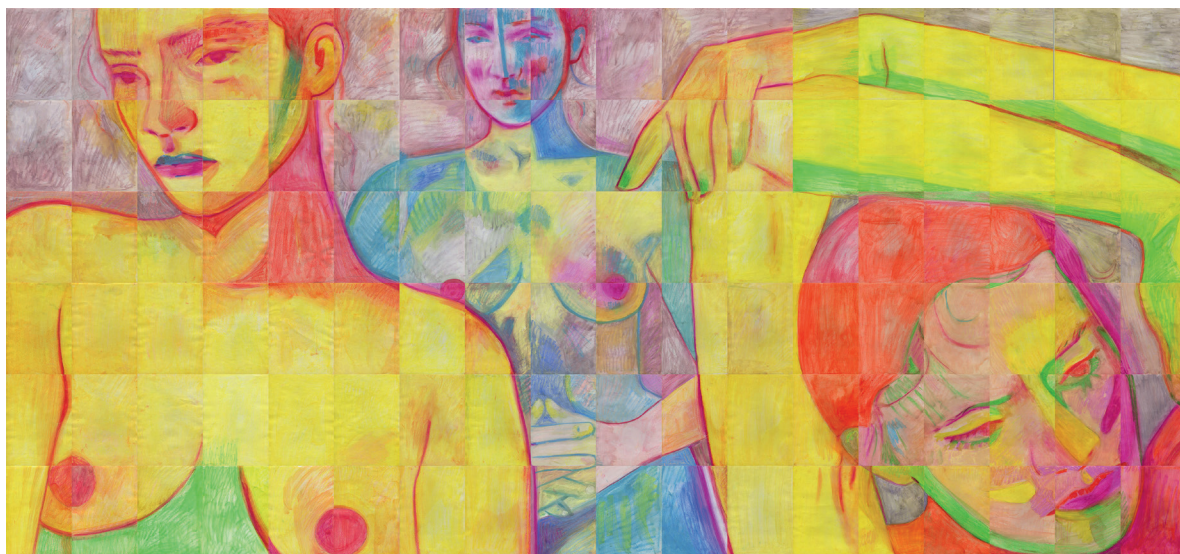
comme si la caresse de nos déambulations pouvait influencer directement sur elles. Le support papier est si fin qu'il semble pouvoir se coller contre notre corps et c'est précisément ce dont il est question ici : une chronique des peaux que l'artiste habite. Sur fond d'un univers à la Pedro Almodóvar, ses peaux brillent des souvenirs qu'elles gardent en elles et des saisons qui se suivent. Les couleurs transparaissent à travers les humeurs comme si l'épiderme gardait en lui la mémoire de ses états.

Ces forêts de visages nous font tourner la tête puisqu'on finit par en oublier le fond de scène vide. Seule compte la présence d'une rencontre qui se déroule sous les auspices protecteurs des papillons et des serpents. On guette d'ailleurs l'idée d'une future métamorphose qui se préfigure ici : l'un se déleste de sa mue, et l'autre sort de sa chrysalide. Ces totems sont comme chargés d'une pensée magique et révèlent la puissance enfouie de cette Inès aux multiples reflets. L'approche est frontale. Cette mise à nu semble rendre les figures plus fortes : elles ont conscience de leurs formes, de leurs contours et surtout de leurs pouvoirs. Le regard est résolument féminin. Le corps n'est pas sexualisé, il est seulement ancré dans le présent et déterminé à briller au-delà des rôles que la société voudrait bien lui attribuer.

Au-delà de ces symboliques, l'œuvre d'Inès Longevial convoque également notre esprit d'enfant ou du moins l'instinct naïf et poétique qui s'efface parfois au passage à l'âge adulte. Avec elle, et par ses yeux, le pastel devient crème, huile, pour se transformer en une glace qui aurait le goût délicieux des vacances. *«J'ai l'impression de me retenir de la manger, de me tartiner avec, je pense que si je dépassais un certain degré de folie, j'irais jusque-là».* (Inès Longevial)

Elise Roche

Née en 1990 à Agen, Inès Longevial travaille le dessin et la peinture en résonance avec des impressions, des sentiments, des sensations dont elle extrait naturellement la palette. L'artiste aborde ses souvenirs en couleurs et donne forme à des visages candides et absorbés, qui portent la nostalgie des saisons, des couchers de soleil, des nuances de lumière et des caresses. Inès bénéficiera cette année d'une riche actualité ponctuée d'expositions personnelles dans des institutions françaises et internationales comme FIAF New York, le Musée des Beaux-Arts d'Agen, ou le Korean Museum of Contemporary Art (KMCA) à Séoul.



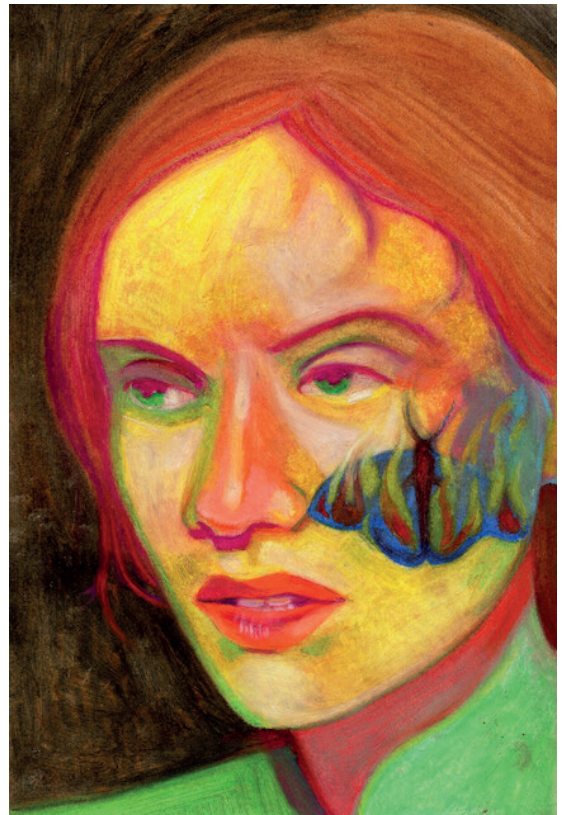
Inès Longevial, Strategic Life Game, 2022 © Inès Longevial
Pastel à l'huile sur papier, 178,2 x 378 cm (en trois panneaux de 178,2 x 126 cm)
Courtesy the artist and Ketabi Projects

pour toute information complémentaire : info@ketabiprojects.com

contact presse : Balkin Bureau / contact@balkinbureau.com

Inès Longevial *World on paper*

April 7 - 23, 2022
22 passage Dauphine, Paris 6e



Inès Longevial, Yellow burning butterfly, 2021 © Inès Longevial
Oil pastel on paper, 30x20cm
Courtesy the artist and Ketabi Projects

World on paper - the skins she inhabits

«*Language is a skin: I rub my language against the other.*
Roland Barthes, 1977 - Fragments of a love speech

Ketabi Projects is happy to introduce *World on paper*, Inès Longevial's third exhibition with the gallery and the first entirely dedicated to the artist's works on paper. The genius of the artist lies in her ability to lend us her eyes. Inès Longevial does not deviate from the principle by revealing to us, for the time of a visit, the facets, the colored vibrations and the roots of the souls which populate her world.

World on paper differs from previous exhibitions in that it is the first time that drawings on paper, the painter's personal shelters which feed her paintings, are exhibited. This regular and secret practice frees itself from any compromise in its chromatic choices, allowing an almost Fauvist treatment of pastel and colored pencil. The artist's gestures pursue a liberating dance to give birth to a more porous and instinctive work.

For this exhibition, some of the small formats are assembled to form a whole, a kind of patchwork weaving and linking fragments of portraits. These compositions on several sheets that we will call «puzzle women» seem to be able to change face at the slightest opportunity, as if the caress of our wanderings could directly influence them. The paper is so fine that it seems to be able to stick against our body and it is precisely what it is about here: a chronicle of the skins that the artist inhabits. Against

the backdrop of a Pedro Almodóvar-like universe, her skins shine with the memories they hold within them and the seasons that follow one another. The colors shine through the humors as if the epidermis kept in itself the memory of its states.

These forests of faces make our heads spin as we end up forgetting the empty background. The only thing that counts is the presence of an encounter which takes place under the protective auspices of butterflies and snakes. We can also anticipate the idea of a future metamorphosis that is foreshadowed here: one sheds its skin, and the other emerges from its chrysalis. These totems are as if charged with a magical thought and reveal the buried power of this Ines with multiple reflections. The approach is frontal. This exposure seems to make the figures stronger: they are aware of their shapes, their contours and above all of their powers. The gaze is resolutely feminine. The body is not sexualized, it is only anchored in the present and determined to shine beyond the roles that society would like to attribute to it.

Beyond these symbols, the work of Ines Longevial also summons our childlike spirit or at least the naive and poetic instinct that sometimes fades with the transition to adulthood. With her, and through her eyes, the pastel becomes cream, oil, to turn into an ice cream that would have the delicious taste of a vacation. *«I feel like I'm holding back from eating it, from spreading it on myself, I think that if I went beyond a certain degree of madness, I would go that far».* (Inès Longevial)

Elise Roche

Born in 1990 in Agen, Inès Longevial works with drawing and painting in resonance with impressions, feelings, sensations from which she naturally extracts her palette. The artist approaches her memories in color and gives form to candid and absorbed faces, which carry the nostalgia of seasons, sunsets, shades of light and caresses. This year, Inès will benefit from a rich program of solo exhibitions in French and international institutions such as FIAF New York, the Musée des Beaux-Arts of Agen (France), or the Korean Museum of Contemporary Art (KMCA) in Seoul.



Inès Longevial, Strategic Life Game, 2022 © Inès Longevial
Oil pastel on paper, 178,2 x 378 cm (in three panels of 178,2 x 126 cm)
Courtesy the artist and Ketabi Projects

for any further information : info@ketabiprojects.com
press contact : Balkin Bureau / contact@balkinbureau.com